

FR

Pour commencer, installez-vous sur une surface plane, propre, bien éclairée et préparez votre matériel.

Déposez le compartiment à sequins ainsi que les sachets de sequins et d'épingles à côté du cadre.

Retirez la base en polystyrène à l'aide de l'encoche au dos du cadre (visuel 3). Retournez l'illustration et fixez-la sur la base en utilisant 4 épingles, une dans chaque coin, puis remplacez le tout dans le cadre.

1. Retirez le couvercle du compartiment à sequins.
2. Choisissez une couleur de sequins et versez le contenu dans une ou plusieurs cases du compartiment à sequins. Faites de même avec les épingles, en les disposant dans la case la plus grande (visuel 1).
3. Repérez sur l'illustration les cercles correspondants à la couleur choisie, placez un sequin sur un cercle et piquez-le avec une épingle (visuel 2).
4. Renouvelez les étapes 2 et 3 pour toutes les couleurs de sequins.

*Note : Vous pouvez vous aider d'un dé à coudre pour piquer les sequins sur leur support. Si vous avez fait une erreur, vous pouvez la corriger facilement en retirant l'épingle de son support et en la replaçant à l'endroit désiré ou en changeant de couleur de sequin.*

5. Lorsque vous avez terminé, remplacez le couvercle sur le compartiment à sequins.

Vous pouvez accrocher votre cadre au mur ou le poser sur une table grâce au pied qui se trouve au dos (visuel 3).

EN

To get started, prepare the materials on a flat, clean and well-lit surface.

Place the sequin tray and the bags of sequins and pins next to the frame.

Pull the tab on the back of the frame to remove the polystyrene backing (Picture 3). Turn the illustration over and attach it to the backing with four pins, one in each corner, and then put the whole thing back in the frame.

1. Remove the cover from the sequin tray.
2. Choose a colour of sequins and pour that bag into one or several of the compartments on the tray. Do the same thing with the pins, putting them in the biggest compartment (Picture 1).
3. Find the circles that match your chosen colour on the illustration, place a sequin on a circle and attach it with a pin (Picture 2).
4. Repeat steps 2 and 3 for each colour of sequins.

*Note: You can use a thimble to help you stick the pins through the sequins. If you make a mistake, you can easily fix it by removing the pin and then repositioning the sequin or changing sequin colours.*

5. When you're done, put the cover back on the sequin tray.

You can hang your framed art on the wall or set it up on a tabletop by pulling out the stand at the back (Picture 3)!

NL

Zoek een vlak en schoon oppervlak, met voldoende licht en leg het materiaal klaar.

Leg het kralenvak, de zakjes en steentjes en spelden naast de lijst. Haal de basis van polystyreen los met behulp van de inkeping achterop de lijst (afbeelding 3). Draai de afbeelding om en zet hem vast op de basis met de vier spelden, één in elke hoek, en plaats het geheel terug in de lijst.

1. Haal het deksel van het kralenvak.
2. Kies een kleur kraaltjes en doe de inhoud in één of meerdere bakjes in het kralenvak. Doe hetzelfde met de spelden, leg die in het grootste bakje (afbeelding 1).
3. Zoek op de afbeelding de rondjes met de juiste kleur, leg een kraaltje op het rondje en prik hem vast met een speld (afbeelding 2).
4. Herhaal stappen 2 en 3 voor alle kleuren.

*Opmerking: u kunt ook een vingerhoedje gebruiken om de spelden met de kralen vast te prikken. Als u een fout hebt gemaakt, kunt u die gemakkelijk corrigeren door de speld met het kraaltje los te maken en hem op de juiste plek te prikken of een andere kleur te kiezen.*

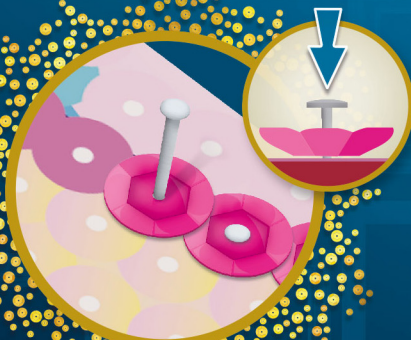
5. Als u klaar bent, doet u het deksel terug op het kralenvak.

U kunt uw werk aan de muur hangen of op een tafel neerzetten met behulp van de voet aan de achterkant (afbeelding 3).

1



2



3



DE

Setz dich an einen Tisch mit einer ebenen, sauberen und gut beleuchteten Oberfläche, um zu beginnen. Bereite nun deine Utensilien vor. Stell das Paillettenfach sowie die Beutel mit Pailletten und Nadeln neben den Rahmen. Entferne den Sockel aus Polystyrol mithilfe der Kerbe auf der Rückseite des Rahmens (Abbildung 3). Drehe das Bild um und befestige es auf dem Sockel mit vier Nadeln, eine in jeder Ecke, und lege dann alles wieder in den Rahmen.

1. Nimm den Deckel vom Paillettenfach ab.
2. Wähle eine Paillettenfarbe aus und schütte den Inhalt in eine oder mehrere Fächer des Paillettenfachs. Wiederhole den Vorgang mit den Nadeln und lege sie in das größte Fach (Abbildung 1).
3. Suche auf dem Bild die Kreise, die zur gewählten Farbe passen. Lege eine Paillette auf den jeweiligen Kreis und stecke sie mit einer Nadel fest (Abbildung 2).
4. Wiederhole die Schritte 2 und 3 für alle Paillettenfarben.

*Hinweis: Du kannst eine Nähahle verwenden, um die Pailletten auf den Untergrund zu stecken. Falls du etwas korrigieren möchtest, entferne die Nadel vom Untergrund und versetze sie an die gewünschte Stelle oder ändere die Farbe der Paillette.*

5. Wenn du fertig bist, schließe das Paillettenfach mit dem Deckel.

Hänge den Rahmen an die Wand oder stelle ihn auf einen Tisch mithilfe des Fußes auf der Rückseite (Abbildung 3).

ES

Antes de empezar, elige una superficie plana, limpia y con buena iluminación para preparar el material.

Coloca el organizador de lentejuelas, y las bolsitas de lentejuelas y alfileres al lado del cuadro. Retira la base de poliestireno gracias a la hendidura que verás en la parte trasera del cuadro (imagen 3). Dale la vuelta a la ilustración y fíjala en la base usando 4 alfileres, uno en cada esquina. Vuelve a colocar todo en el marco.

1. Retira la tapa del organizador de lentejuelas.
2. Elige un color de lentejuelas y coloca el contenido de la bolsita en uno o más compartimentos del organizador. Haz lo mismo con los alfileres y colócalos en el compartimento más grande (imagen 1).
3. Identifica sobre la ilustración los círculos que corresponden al color que has elegido, coloca la lentejuela sobre el círculo y sujétala con un alfiler (imagen 2).
4. Repite las etapas 2 y 3 con todos los colores de lentejuelas.

*Nota: Utiliza un dedal para empujar el alfiler y fijar las lentejuelas a la base. Si te equivocas, podrás corregir fácilmente retirando el alfiler y recolocando la lentejuela en el lugar deseado, o cambiando por una lentejuela de distinto color.*

5. Cuando hayas terminado, pon la tapa y cierra el organizador de lentejuelas.

Cuelga el cuadro en la pared, o colócalo sobre una mesa usando el pie que se encuentra en la parte trasera (imagen 3)!

IT

Per iniziare, siediti su una superficie piana, pulita, ben illuminata e prepara il materiale.

Posiziona lo scomparto per le paillettes con i relativi sacchetti e gli spilli accanto alla cornice.

Togli la base in polistirolo aiutandoti con la tacca presente sul retro della cornice (immagine 3).

Gira la figura e fissala sulla base utilizzando 4 spilli, uno in ogni angolo, poi riposiziona il tutto nella cornice.

1. Togli il coperchio dello scomparto per le paillettes.
2. Scegli un colore di paillettes e versa il contenuto in una o più caselle dell'apposito scomparto. Fai lo stesso con gli spilli, disponendoli nella casella più grande (immagine 1).
3. Individua sulla figura i cerchi corrispondenti al colore scelto, posiziona una paillette su un cerchio e fissala con uno spillo (immagine 2).
4. Ripeti i passaggi 2 e 3 per ogni colore di paillettes.

*Nota: Puoi aiutarti con un ditale per fissare le paillettes al supporto. Se ha fatto un errore, puoi facilmente risolverlo togliendo lo spillo dal supporto e riposizionandolo nel posto desiderato oppure cambiando il colore della paillette.*

5. Quando hai finito, rimetti il coperchio allo scomparto per le paillettes.

Puoi appendere il quadro al muro o posizionarlo su un tavolo grazie al supporto che si trova sul retro (immagine 3).